



UNEP-GEF Biosafety Projects

Building Capacity for Effective Participation  
in the Biosafety Clearing-House (BCH)  
of the Cartagena Protocol on Biosafety

**Centro de Intercambio de Información  
sobre Seguridad de la Biotecnología**

Taller de entrenamiento

Bogotá, Colombia  
30 – 31 de agosto de 2006

---

---

---

---

---

---

---

---



UNEP-GEF Biosafety Projects

Building Capacity for Effective Participation  
in the Biosafety Clearing-House (BCH)  
of the Cartagena Protocol on Biosafety

**Introducción al Centro de  
Administración**

Ernesto Ocampo Edye

---

---

---

---

---

---

---

---

**Objetivo**

- Entender el Centro de Administración
- Usar el Portal Central para registrar información en el CIISB/BCH

UNEP-GEF Project for Building Capacity  
for Effective Participation in the BCH

---

---

---

---

---

---

---

---

## Cómo

- Presentación
- Demostración sobre usuarios autorizados
- Ejercicio práctico



UNEP-GEF Project for Building Capacity  
for Effective Participation in the BCH



---

---

---

---

---

---

---

---

## Estructura institucional

- En el ámbito del Protocolo de Cartagena sobre Seguridad de la Biotecnología se distinguen dos grupos de usuarios, que interactúan con el CIISB/BCH:
  - Punto Focal Nacional (NFP) para el Centro de Intercambio de Información sobre Seguridad de la Biotecnología (NFP-CIISB)
  - Usuario Nacional Autorizado (UNA)



UNEP-GEF Project for Building Capacity  
for Effective Participation in the BCH



---

---

---

---

---

---

---

---

## CIISB vs. Sitio web de entrenamiento del CIISB

- Sitio web del CIISB/BCH:  
<http://bch.biodiv.org>
- Sitio web de entrenamiento del CIISB/BCH:  
<http://bchtraining.biodiv.org>

- El sitio de entrenamiento es para aprendizaje y comprensión.
- Similar al sitio real, aunque puede tener diferencias debido a mejoras.



UNEP-GEF Project for Building Capacity  
for Effective Participation in the BCH



---

---

---

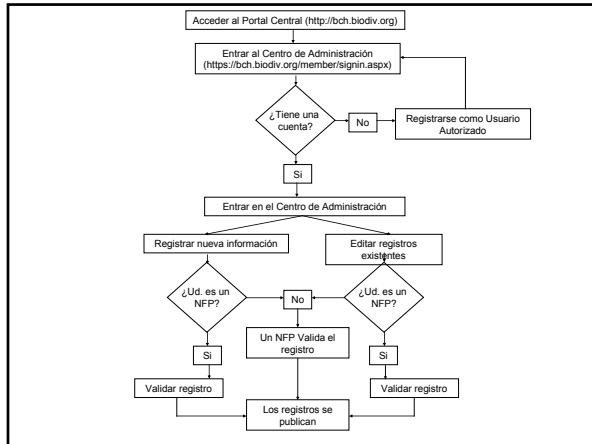
---

---

---

---

---




---

---

---

---

---

---

---

---

---

---

## Centro de Administración

- Interfaz de entrada de datos para registrar, actualizar, eliminar o corregir información
- Acceso restringido a los NFPs del CIISB/BCH y otros usuarios autorizados
- La información debe ser validada por un NFP-CIISB o la Secretaría del CDB
- Cualquiera puede registrarse
- La información sólo se publica una vez verificada por el NFP

UNEP-GEF Project for Building Capacity for Effective Participation in the BCH

---

---

---

---

---

---

---

---

---

---

## Entrar al Centro de Administración

- Se necesita nombre de usuario y contraseña
- Se usa el e-mail usado para registrarse como usuario

UNEP-GEF Project for Building Capacity for Effective Participation in the BCH

---

---

---

---

---

---

---

---

---

---

## Registrar nueva información

- Formatos comunes

– <http://bch.biodiv.org/mod5/overview.html>

Pais:	<Vocabulario controlado del CDB: lista de paises>
Función reguladora:	<Vocabulario controlado del Protocolo: Productos Farmacéuticos / Tránsito y uso confinado / Introducción deliberada en el medio ambiente / OVMs para uso como alimento humano o animal o para procesamiento / Manipulación, Transporte, Envasado e Identificación, etc.>
Detalles de contacto:	<Detalles de contacto y dirección estándar: nombre, función (título/cargo), organización, dirección, teléfono, fax, email, sitio web>
Notas:	<Entrada de texto>



UNEP-GEF Project for Building Capacity  
for Effective Participation in the BCH



---

---

---

---

---

---

---

---

---

---

## Registrar nueva información

- Vocabulario Controlado o Catálogo

- Lista de términos predefinidos y sinónimos relacionados usados en un contexto específico.
- Para permitir que los múltiples usuarios del CIISB/BCH usen los mismos términos,
- Estandarizando la terminología, los vocabularios controlados simplifican enormemente la búsqueda, localización y recuperación de información.
- Ver [http://bch.biodiv.org/mod5/cont\\_vocab.html](http://bch.biodiv.org/mod5/cont_vocab.html)



UNEP-GEF Project for Building Capacity  
for Effective Participation in the BCH



---

---

---

---

---

---

---

---

---

---

## Registrar nueva información

- Contactos Nacionales
- Leyes y Reglamentaciones
- Decisiones y Declaraciones
- Creación de Capacidad
- Lista de Expertos
- Otros Recursos



UNEP-GEF Project for Building Capacity  
for Effective Participation in the BCH



---

---

---

---

---

---

---

---

---

---

## Administrar Información

- Administrar Información
- Editar Información
- Eliminar Información



UNEP-GEF Project for Building Capacity  
for Effective Participation in the BCH



---

---

---

---

---

---

---

---

## Administrar Usuarios Autorizados (Sólo para Centros Focales Nacionales)

- Administrar Usuarios Autorizados
- Autorizar un nuevo usuario
- Editar un usuario
- Eliminar un usuario



UNEP-GEF Project for Building Capacity  
for Effective Participation in the BCH



---

---

---

---

---

---

---

---



Building Capacity for Effective Participation  
in the Biosafety Clearing-House (BCH)  
of the Cartagena Protocol on Biosafety

### Demostración de Administración de Usuarios Autorizados

---

---

---

---

---

---

---

---



UNEP-GEF Biosafety Projects

Building Capacity for Effective Participation in the Biosafety Clearing-House (BCH) of the Cartagena Protocol on Biosafety

## Ejercicio Práctico

---

---

---

---

---

---

---

---

### Grupos

- Grupo 1 – Brasil
- Grupo 2 – Francia
- Grupo 3 – España
- Grupo 4 – Noruega
- Grupo 5 – Méjico
- Grupo 6 – Suecia

UNEP-GEF Project for Building Capacity for Effective Participation in the BCH

---

---

---

---

---

---

---

---

### Usuarios

- Cada grupo tiene 5 Usuarios Nacionales Autorizados (UNAs), llamados gcoloX.nauN
  - donde X está entre 1 y 6 y N está entre 1 y 5
  - ejemplo: gcolo2.nau3 es un UNA de Francia
- Cada grupo tiene 1 CIISB-Centro Focal Nacional (NFP) llamado gcoloX.nfp
  - donde X esta entre 1 y 6
  - ejemplo: gcolo5.nfp es el NFP de Méjico

UNEP-GEF Project for Building Capacity for Effective Participation in the BCH

---

---

---

---

---

---

---

---

## Ejercicio Práctico: Roles

- El primer usuario es el CIISB-NFP, el resto son los UNAs 1 a ...
- <http://bchtraining.biodiv.org>
- Los UNAs introducen datos ficticios
- El CIISB-NFP valida UN REGISTRO
- Los usuarios intercambian roles para que todos puedan ser CIISB-NFP



UNEP-GEF Project for Building Capacity  
for Effective Participation in the BCH



---

---

---

---

---

---

---

---

## Ejercicio Práctico: ¡Importante!

• Cerrar la sesión del usuario actual (sign out) antes de cambiar de usuario



UNEP-GEF Project for Building Capacity  
for Effective Participation in the BCH



---

---

---

---

---

---

---

---

## Objetivo

- Aprender cómo introducir información sobre países en el CIISB/BCH



UNEP-GEF Project for Building Capacity  
for Effective Participation in the BCH



---

---

---

---

---

---

---

---

## Pasos a seguir

- Introducir información de contacto de UNA persona
- Introducir UNA Autoridad Nacional Competente
- Introducir UN OVM
- Introducir UNA decisión o declaración sobre OVM usando el Contacto y la ANC como referencia
- Introducir UNA Evaluación de Riesgos
- Introducir UNA ley nacional o reglamentación usando la referencia de una ACN existente



UNEP-GEF Project for Building Capacity  
for Effective Participation in the BCH



---

---

---

---

---

---

---

---

## Luego de la primera entrada de información

- El NFP valida UN registro
- Cambiar roles, repetir el punto 1 para cada miembro de su grupo pueda ser NFP



UNEP-GEF Project for Building Capacity  
for Effective Participation in the BCH



---

---

---

---

---

---

---

---

## Preguntas de revisión

- ¿Cuáles son los dos grupos de usuarios tomados en cuenta para interactuar con el portal del CIISB/BCH?
- ¿Qué es el sitio web de entrenamiento del CIISB/BCH y cómo llegas a el?
- Describe el diagrama de flujo para registrar y aprobar información en el CIISB/BCH
- ¿Quién valida la nueva información a publicar en el Portal Central?
- ¿Quién puede registrar nueva información en el Portal Central?
- ¿Cuándo se vuelve pública la información?
- ¿Cómo se entra al Centro de Administración?
- ¿Qué son los Formatos Comunes? ¿Por qué son necesarios?
- ¿Qué es el Catálogo o Vocabulario Común?
- ¿Qué tipos o categorías de información pueden ser registradas?
- ¿Quién puede administrar los Usuarios Autorizados de una Parte?
- ¿Cómo sabe el NFP que tiene información pendiente para revisar y validar en el Portal Central?
- ¿Cómo sabe un UNA en qué estado se encuentra la información que registró?



UNEP-GEF Project for Building Capacity  
for Effective Participation in the BCH



---

---

---

---

---

---

---

---